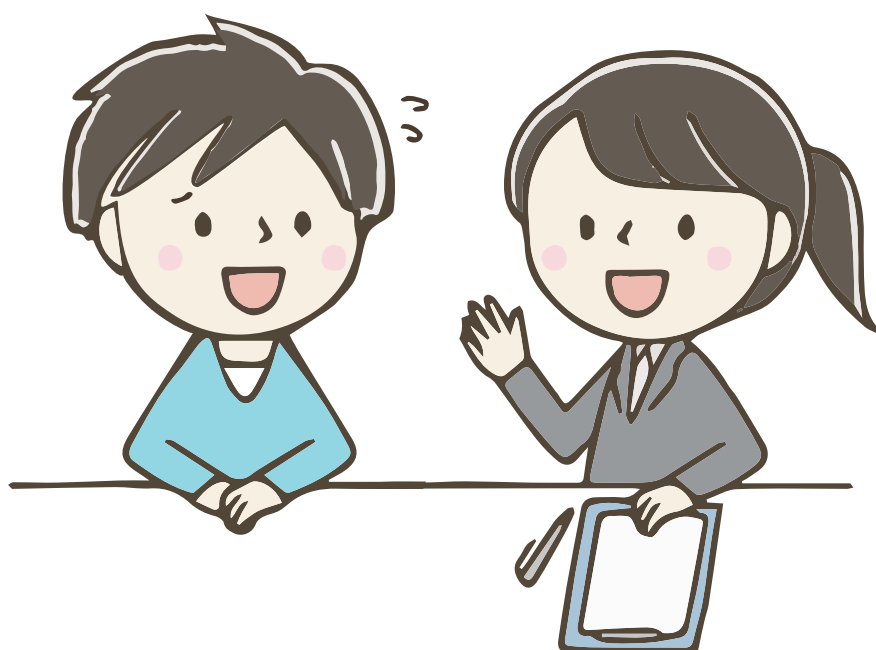


「はたらくこと」が上手いかず悩んでいる方へ あなたのままで働ける場所を一緒にさがします



仕事さがしをする前に…

まずはじっくり
お話を聞きます

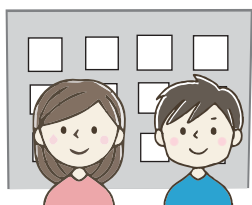
こんなことを聞かせてください

- ・あなたの得意なこと、苦手なこと
- ・大変だと感じること
- ・楽しいと感じること
- ・困っていること
- ・あなたの趣味
- ・これからやってみたい仕事

支援のステップ

step 1

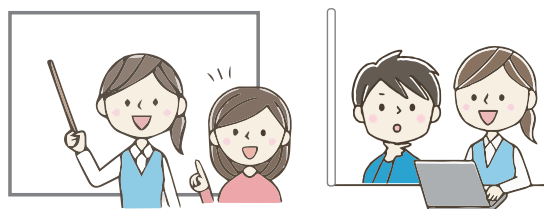
応募先企業の検討



あなたに合う仕事内容や
企業との相性を見極めます。

step 2

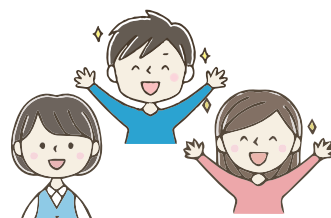
働き方の調整（実習など）



就労開始の前に企業見学をしたり、実習を
したりします。あなたの持ち味を生かした
働き方を実現するために、様々な工夫をします。

step 3

定着の支援



お仕事が長く続くように
サポートします。

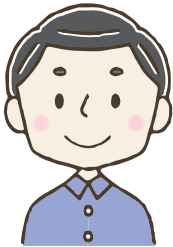
< 利用条件 >

- ・名古屋市内に在住の 15 歳から 39 歳までの方が対象です。
- ・利用には支援機関や学校などからの紹介が必要です。
- ・支援機関等との関わりがない場合は、「名古屋市子ども・若者総合相談センター」（電話：052-961-2544）へご相談ください。
- ・本事業を利用するにあたり原則費用はかかりません。（実費負担して頂く場合があります）

／ こんな相談ができます ／

- ・ 長く続く仕事を探したい
 - ・ 週に2～3日くらいからスタートしたい
 - ・ いずれ働きたいけど、今はちょっと不安
 - ・ 職場で怒られたらどうしよう…
 - ・ 学校にほとんど行けなかったけど大丈夫かな
 - ・ 今まで一度も働いたことがないけど働きたい
 - ・ 電車やバスに乗れない
 - ・ ハローワークに一人で行くのがこわい
 - ・ 通院しながら働きたい
 - ・ 昼夜逆転してるんだけど…
- などなど

／ こんな人がサポートします ／



キャリアカウンセラー

働きたいという気持ちにとことん、一緒にします。
あなたに会えるのを楽しみにしています。



精神保健福祉士

どんな弱さも、どんな悩みも話してもらって大丈夫です。
あなたのタイミングで来てくれるのを待っています。

ほかにも、公認心理師、社会福祉士、産業カウンセラーなどの資格を持ったスタッフがいます。

お問い合わせ



名古屋市若者・企業
リンクサポート

〒460-0024

名古屋市中区正木 4-9-1 笹とみビル 3F

電話番号：052-684-8672

開所時間：月～土 10:00 - 17:00

Fax：052-684-8603

✉：ouen@nagoyalink.net

<アクセス方法>



- ① 金山駅を南口に出て、ANAクラウンプラザホテル方面へ歩く
- ② 大きな交差点（金山新橋南交差点）を渡り、道なりに進む
- ③ 中華料理屋の角を右に曲がり、1つ目の角を左へ